



Een heldere kijk op het onderwijsachterstandenbeleid.

De Peutermonitor brengt rust, gemak en zicht op verleden, heden en toekomst.

Het Rijk roept gemeenten op 'de regierol te pakken' in het Onderwijsachterstandenbeleid. Vanuit de opdracht van het Rijk dient u verantwoording aan het Ministerie van Onderwijs af te leggen over uw inzet. Om gemeenten en de partijen zoals GGD/JGZ en de kinderopvang daarbij te ondersteunen, bieden wij u de Peutermonitor aan.

Rust, gemak en inzicht.

Onze visie is dat elke gemeente, kinderopvangorganisatie en GGD/JGZ door het gebruik van De Peutermonitor inzicht heeft in de effecten van wat ze deden, doen en gaan doen. De Peutermonitor die wij u bieden, ondersteunt het volledige proces van subsidieverlening en verantwoording (SiSa verantwoording/accountantsproof), geeft inzicht in het (non)bereik van alle type peuters op gemeente, -wijk -en locatieniveau, ondersteunt het indicerings- en toeleidingsproces van GGD/JGZ en geeft u inzicht over het gebruik 960 uren VVE aanbod voor de doelgroepeuters. Door eenvoudige, maar effectieve uploads van datasets en de veilige en geautomatiseerde verwerking en vergelijking van de gegevens, vermindert de administratieve last bij u als gemeente, de GGD/JGZ en de kinderopvangaanbieders aanzienlijk. Naast financiële en (non)bereik inzichten, levert de monitor beleidsrijke informatie op voor doorontwikkeling van gemeentelijke ambities en beleid. Zo heeft u rust, gemak en zicht op verleden, heden en toekomst. De Peutermonitor is tevens een dienstverlening die u in staat stelt om doorlopend gevalideerd en gecontroleerd beleidsonderzoek te doen.

Volgen én adopteren van landelijke en wettelijke ontwikkelingen.

Om de landelijke wet- en regelgeving op de voet te volgen, heeft Innovatie nul13 nauw contact met partijen zoals de brancheorganisaties in kinderopvang, onderwijs en GGD/JGZ, de GGD-GHOR, de Ministeries van OCW en SZW, de VNG en belangenverenigingen in dit domein. Wij blijven De Peutermonitor doorontwikkelen. Vanaf het eerste kwartaal 2022 faciliteert De Peutermonitor ook, los van (non)bereik zoals hierboven beschreven, de wettelijke taak die u als gemeente heeft in het toeleidingsproces van doelgroepeuters naar een passende voorziening. Doel van deze aanvullende toepassing is dat hiermee de GGD/JGZ en u als gemeente nog meer relevante informatie krijgt om het bereik van doelgroepeuters op een hoger niveau te krijgen en ze daarmee een kansrijke start te geven in de maatschappij. Denk aan redenen van non bereik en indicatie.



Elk kwartaal nieuwe dashboards en rapportages.

Door elk kwartaal dashboards en rapportages te verstrekken, gebaseerd op de data die elke deelnemer uploadt in de monitor. Die data wordt door onze monitor automatisch verwerkt, gecontroleerd en gevalideerd en omgezet in overzichten en resultaten, weergegeven in dashboards en rapportages.

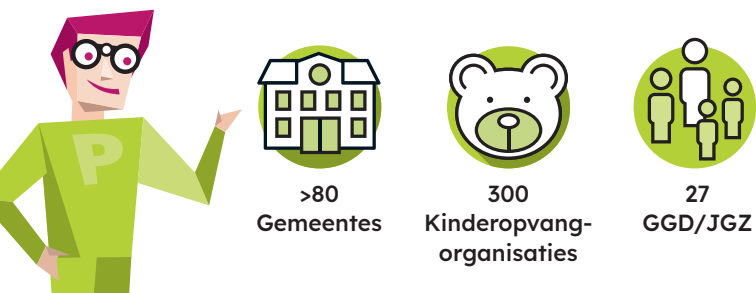
(Financieel) dossier

Hierdoor beschikt u naast de rapportages uit De Peutermonitor, over een document voor gecontroleerde verantwoording van het (non)bereik en de financiële afrekening. In het (financiële) dossier staan de automatische controles op de data die het (non)bereik en de financiële modules uitvoert. Bijvoorbeeld de controle of het aantal opgegeven uren binnen de vastgestelde marges van het gemeentelijk beleid blijft. Ook is de gemeentelijke subsidieregeling conform de subsidieverordening opgenomen met de elementen die van invloed zijn op de hoogte van de subsidies, zoals maximum aantal uren dat voor subsidie in aanmerking komt en de hoogte van de subsidie per categorie ouders.

Rapportages

De rapportages die we aan kinderopvangaanbieders verstrekken, zijn zo opgesteld, dat deze te gebruiken zijn voor de eigen boekhouding, verantwoordingen en subsidieaanvraag voor toekomstige periodes. Hierdoor rekent de financiële module van de Peutermonitor voor u en de kinderopvangaanbieder exact, gecontroleerd en gevalideerd uit welk bedrag u (per categorie peuters) aan subsidie moet betalen. En doordat de kinderopvangaanbieders de relevante data per peuter uit hun eigen systemen aan de Peutermonitor aanleveren, heeft u beiden direct na het afsluiten van een kwartaal inzicht in het (non)bereik en de afroep van subsidie.

Om goed inzicht in het (non)bereik en de financiële berekeningen te krijgen, is het mogelijk om in de rapportages verschillende selecties te maken. Zo krijgt u op maat inzicht. Dit kan per jaar, per organisatie, per leeftijdscategorie, per locaties en per gemeente (als ook kinderen uit andere gemeenten gebruik maken van de voorzieningen in uw gemeente). Met elke selectie ziet u per categorie ouder/kind (met en zonder recht op kinderopvangtoeslag en met en zonder indicatie) wat het (non)bereik en de subsidieafroep is.

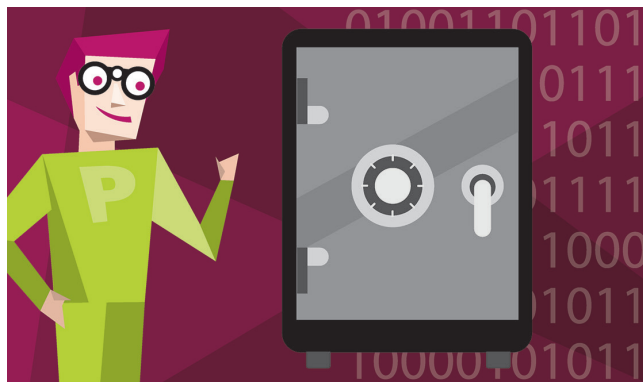


Onze meerwaarde bij het gebruik van de gecertificeerde en AVG proof Peutermonitor en bijbehorende dienstverlening.

Veiligheid Peutermonitor

De Peutermonitor wordt gehost op een ISO 27001/ NEN 7510 gecertificeerde Microsoft omgeving en voldoet daarmee aan de hoogste standaarden op het gebied van informatiebeveiliging. Op verzoek zijn de beveiligingscertificaten beschikbaar.

Gebruikers kunnen op een veilige manier gegevens aanleveren om vervolgens toegang te krijgen tot de rapportages die daaruit voortkomen. De monitor werkt met two-factor authentication (2 steps verificatie), waarbij gebruikers niet alleen met een persoonlijk wachtwoord inloggen, maar ook nog een code moeten invullen die op hun mobiele telefoon wordt gegenereerd.



De Peutermonitor werkt met een data warehouse (een zogenaamde datakluis) die volgens de Algemene verordening gegevensbescherming (AVG) zodanig technisch is ingericht, dat verwerken van persoonsgegevens is toegestaan. De beveiligingsstandaarden zijn ingericht op het allerhoogste niveau.

De Peutermonitormonitor biedt u in één monitor een totaalbeeld met interactieve dashboards. Wij zorgen ervoor dat u extra inzichten ontvangt die van toegevoegde waarde zijn bij uw beleidskeuzes.



Voorbeeld van de Peutermonitor met fictieve gegevens.

Wat kan u verwachten?

De Peutermonitor gaat hierbij helpen door nog meer relevante informatie terug te leveren aan de indicerende partij, in dit geval GGD/JGZ. De kinderopvang gaat namelijk naast de geplaatste kinderen ook de kinderen aanleveren met een startdatum in de toekomst. Zo weet de GGD/JGZ al eerder dat de kinderen bekend zijn bij de kinderopvang en krijgt u als gemeente een reëler beeld van het bereik en non-bereik.

Daarnaast wordt de beleidsinformatie op het gebied van geïndiceerde kinderen uitgebreid met inzicht in de redenen van indicatie en de redenen die ouders opgeven wanneer ze hun kind niet aanmelden voor een VVE locatie.

Tot slot wordt het voor de GGD/JGZ mogelijk om geanonimiseerde data aan te leveren voor de kinderen waarvoor geen oudertoestemming is gegeven.

De Peutermonitor

De Peutermonitor en Innovatie nul13 is zijn met elkaar verbonden. Innovatie nul13 is een organisatie die op het gebied van Onderwijsachterstandenbeleid wet- en regelgeving, wetenschappelijk onderzoek en inhoudelijk advies combineert met monitoringstools. We willen bijdragen aan een pedagogisch, educatief, financieel én gemeentelijk verantwoord beleid voor kinderen van 0-13 jaar.

Door de samenwerking tussen de Peutermonitor en het adviesteam van Innovatie nul13 leveren we niet alleen het product De Peutermonitor, maar zorgen we als strategische partner er ook voor dat u wordt ondersteund in de duiding van de monitor, verstrekken we duiding van de inzichten en resultaten en geven we advies over toekomstige ontwikkelingen. Deze samenwerking gaan wij graag met u aan.

De Peutermonitor B.V. is onderdeel van de Innovatie nul13 Groep B.V

Het Peutermonitorteam

Door het hele jaar heen ontzorgen wij u in het proces rondom het verzamelen van de gegevens, het coördineren, bewaken en rappelleren van ontvangst van de uploads zodat de gegevens tijdig worden verwerkt. Ook bieden wij iedere gebruiker van de Peutermonitor ondersteuning en antwoorden op gestelde vragen.



Het Peutermonitorteam is telefonisch bereikbaar op [030-877 92 35](tel:030-877-92-35) en per e-mail via peutermonitor@innovatienu13.nl



Innovatie nul13

Villa Anderstein | Andersteinweg 2 | 3953 BA Maarsbergen | 030 877 92 35 | info@innovatienu13.nl

www.innovatienu13.nl